



**DELPHIA**

*Mindful Cruising*



**MARTIN SCHEMKES**

We believe that deceleration is key to meaningful and relaxing cruises on inland waterways. That's why we give owners and passengers alike the possibility to enjoy moments of pleasure – on boats crafted with comfort, convenience and ease. Where sustainable product solutions enable you to mindfully harmonize with nature and your loved ones.

*Wir glauben, dass Entschleunigung für erfüllende und entspannte Touren auf Binnengewässern entscheidend ist. Daher ermöglichen wir es Eignern und Passagieren, Momente der Freude zu genießen - auf Booten, die Komfort, Bequemlichkeit und Behaglichkeit vereinen. Nachhaltige Produktlösungen bieten Ihnen durchdachte Harmonie mit der Natur und Familie und Freunden.*

**Brand Director**  
Markendirektor



Delphia was first established 30 years ago in the heart of the Masurian Lake District, known as the "land of a thousand lakes". Since then, it has been a pioneer in the production of custom-designed boats.

Inspired by nature, Delphia is intent on offering customers an unprecedented level of relaxation onboard, characterised by the use of smart solutions and sustainable materials.

At Delphia, we call it mindful cruising.

With the future in mind, we designed a collection of 7 models, ranging from 9 to 13 metres (30' to 42'). For us, 2024 is an important milestone. Delphia will make a giant step towards creating a greener environment, by replacing internal combustion engines and going 100% electric.

This is just Delphia's first step towards reducing our carbon footprint and making the world a better place.

*Delphia wurde vor 30 Jahren im Herz der Masurischen Seenplatte, im „Land der tausend Seen“, gegründet. Das Unternehmen war stets Vorreiter bei der Herstellung von maßgeschneiderten Booten. Delphia lässt sich von der Natur inspirieren und bietet Kunden ein unerreichtes Niveau an Entspannung an Bord, das sich durch den Einsatz von intelligenten Lösungen und nachhaltigen Materialien auszeichnet.*

*Bei Delphia haben wir hierfür den Begriff „Mindful Cruising“ geprägt.*

*Mit der Zukunft im Blick haben wir eine Palette von 7 Modellen von 9 bis 13 Meter (30' bis 42') entwickelt. 2024 stellt für uns einen wichtigen Meilenstein dar. Delphia wird einen Riesenschritt hin zu mehr Umweltfreundlichkeit machen: Wir verzichten künftig auf Verbrennungsmotoren und unsere Antriebe werden rein elektrisch.*

*Dies ist der erste Schritt von Delphia in der Reduzierung unseres CO2-Fußabdrucks, um die Welt ein Stück besser zu machen. Iqui derum eosaecu llenit aut labo. Erestibus, sum ra voluptum repudae perspis que et am quia conserspid es ad quo doluptium exeri dolor arcitaquia voluptis*

# MINDFUL CRUISING



# SUSTAINABILITY ISN'T JUST ABOUT THE ENVIRONMENT; SUSTAINABILITY IS ALSO ABOUT PEOPLE'S WELL-BEING. IT IS A WAY OF THINKING AND ACTING, AND A PRINCIPLE WE MUST BE GUIDED BY.



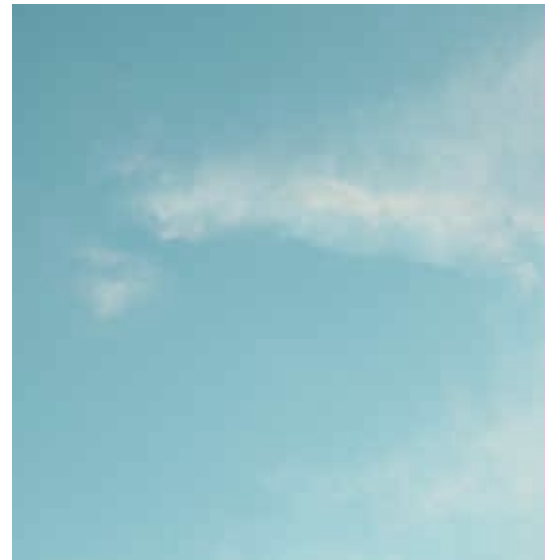
*Nachhaltigkeit ist nicht nur ein Umweltschutzthema, es geht auch um das Wohlergehen der Menschen. Es handelt sich um eine Denk- und Handlungsweise und einen Grundsatz, der für uns Maxime sein muss.*

## ENGINES

**Our electric propulsion system has a very positive carbon footprint as it doesn't create any type of pollution, it is silent and doesn't produce any heat nor fuel odours. We have a carefully chosen our partner for our thermal propulsion system: Yanmar, whose diesel engines comply with the latest regulations and standards regarding emissions.**

*MOTOREN | Unser elektrisches Antriebssystem weist einen sehr kleinen CO2-Fußabdruck auf, da keine Abgase entstehen, wenig Geräusche erzeugt werden und abgegebene Wärme oder Kraftstoffgeruch kein Thema ist.*

*Für unsere Verbrennungsmotoren haben wir uns nach reiflicher Überlegung für Yanmar als Partner entscheiden. Die Dieselmotoren entsprechen den neuesten Bestimmungen und Abgasrichtlinien.*



## MATERIALS

**For our boats, we chose synthetic decking material rather than traditional tropical hardwoods. This particular material is a great alternative to minimize our environmental footprint and is easy to recycle. Our balsa wood is biodegradable and comes from sustainable plantations, responsibly managed with eco-friendly harvesting and processing. The wood for onboard furniture comes from certified forests respecting at the utmost biodiversity. It allows us to have full supervision of the supply chain and ensures product traceability.**

*MATERIALEN | Das Material für die Decks unserer Boote bestehen nicht aus tropischem Hartholz, sondern aus Kunststoff. Das Material stellt eine großartige umweltfreundliche Alternative dar und ist einfach zu recyceln. Unser Balsaholz ist biologisch abbaubar und stammt von nachhaltigen Plantagen, die verantwortungsvoll mit umweltfreundlichen Ernte- und Verarbeitungsverfahren gemanagt werden. Das Holz für die Bordausstattung stammt aus zertifizierten Wäldern, bei denen auf möglichst viel biologische Vielfalt geachtet wird. Dadurch haben wir einen vollständigen Überblick über die Lieferkette und können die Nachverfolgbarkeit der Produkte gewährleisten.*







## ELECTRICITY

**With our clean and emission-free energy created with solar panels, we offer a renewable source of electricity on board. We chose LED lights for our boats because they consume almost 5 times less energy than regular lights.**

*STROM | An Bord erzeugen Solarpaneele als erneuerbare Stromquelle saubere und emissionsfreie Energie. Unsere Boote sind mit LED-Leuchten ausgestattet, weil sie nahezu fünfmal weniger Strom verbrauchen als herkömmliche Leuchten.*



## FABRICS

**We have chosen to use as much recycled fibres, yarns and fabrics as possible to ultimately create less waste.**

*STOFFE | Wir verwenden so viel recycelte Fasern, Garne und Stoffe wie möglich, um letztendlich weniger Abfall zu erzeugen.*

## WASTE MANAGEMENT

**On board, you will find large tanks for water and waste to allow you to dispose of your waste when docked.**

*ABFALLMANAGEMENT | An Bord befinden sich große Tanks für Wasser und Abfall, damit Sie Ihren Abfall im Hafen entsorgen können.*



## TO GO FURTHER

**We promote e-mobility by having a dedicated charging point for e-bikes on our boats.**

*MOBILITÄT | Wir unterstützen Elektromobilität durch eine spezielle Ladestation für e-Bikes auf unseren Booten.*

# OUR MINDSET

*Unsere einstellung*

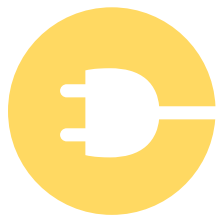
# ELECTRIC CONCEPT

## Elektrokonzept

Can you imagine cruising in complete silence?  
Can you imagine breathing pure air?  
Can you imagine being part of a better future?

Delphia strives to be a “nature-friendly” boat builder and with this in mind it has teamed up with Torqeedo – a leader in e-mobility in the marine industry.

The perfect blend of an intuitive and easy-to-use propulsion system with an optimised hull promises unforgettable moments exploring new shores with your loved ones. Convenient, simple and economical to run, Torqeedo’s Deep Blue electric drive system is outstanding and on top of that it is serviced by a worldwide network of partners.



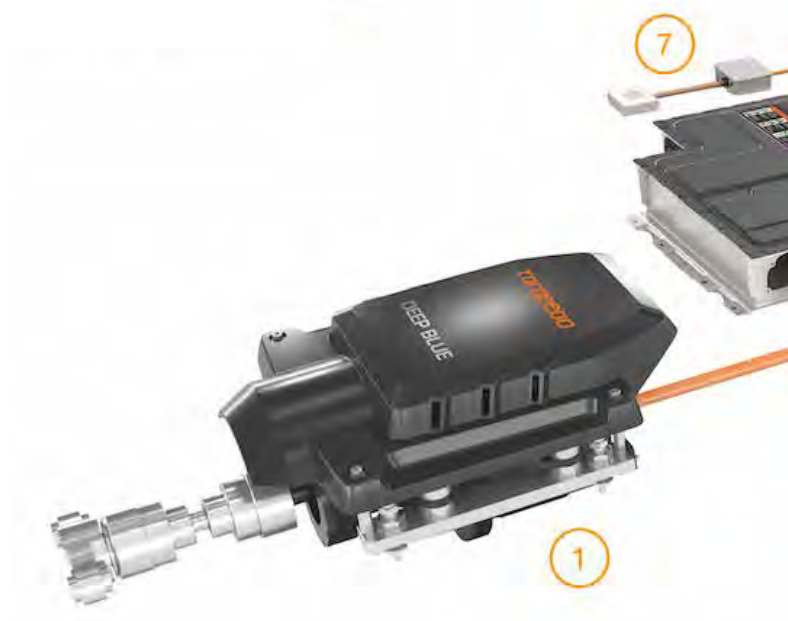
*Können Sie sich ein Cruisen in vollkommener Ruhe vorstellen?*

*Können Sie sich das Atmen von reiner Luft vorstellen?*

*Können Sie sich vorstellen, Teil einer besseren Zukunft zu sein?*

*Delphia will ein umweltfreundlicher Bootsbauer sein. Daher arbeiten wir mit Torqeedo zusammen, einem führenden Anbieter von Elektromobilität im maritimen Bereich.*

*Die perfekte Kombination aus einem intuitiven und bedienungsfreundlichen Antriebssystem und einem optimierten Rumpf verspricht unvergessliche Momente beim Entdecken von neuen Küsten mit Familie und Freunden. Das Deep-Blue-Elektroantriebssystem von Torqeedo ist komfortabel, einfach und kostengünstig im Betrieb. Es bietet hervorragende Leistung und wird darüber hinaus durch ein weltweites Servicenetzwerk von Partnern unterstützt.*







- 1 Powerful 80hp Deep Blue electric motor
- 2 360V high capacity lithium battery system, totalling 80kWh
- 3 Shore power chargers
- 4 System management unit
- 5 Electronic throttle
- 6 Display with onboard computer
- 7 6kW DC/AC converter



## WE CREATE THE FUTURE OF HOW PEOPLE MOVE ON THE WATER

As pioneers in the field of water-based electromobility, we have set many standards since founding Torqeedo, reinforcing the lead of our motors over all other solutions available on the market.

Torqeedo offers outboards and inboards, electric motors and hybrid drive systems ranging from 0,5 to 100 kW on motor level (up to 200 kW on system level).

## WIR GESTALTEN DIE ZUKUNFT, WIE SICH MENSCHEN AUF DEM WASSER BEWEGEN

Als Pionier im Bereich der Elektromobilität auf dem Wasser haben wir seit unserer Gründung vielfach Maßstäbe gesetzt, was den Vorsprung unserer Motoren im Vergleich zu allen auf dem Markt befindlichen Lösungen angeht.

Torqeedo bietet Außen- und Innenborder, elektrische Antriebe und Hybridantriebe von 0,5 bis 100 kW auf Motorebene (bis zu 200 kW auf Systemebene).



## YANMAR HAS LONG HAD A CLOSE RELATIONSHIP WITH THE SEA.

Throughout its more than a century of operation, Yanmar has long regarded the beauty of the sea together with our customers.

As a provider of advanced marine engine technology for both industry and recreation, Yanmar is committed to delivering equipment of the highest quality that provides superior performance and value over its lifetime, with minimal environmental impact.

## YANMAR PFLEGT EINE LANGE UND ENGE BEZIEHUNG MIT DEM MEER.

Yanmar teilt seit mehr als einem Jahrhundert die Faszination der Schönheit des Meeres mit seinen Kunden.

Als Anbieter von moderner maritimer Antriebstechnologie für den Profi- und Amateurbereich fühlt sich Yanmar verpflichtet, Ausrüstung der höchsten Qualität zu liefern, die höchste Leistung und Wertschöpfung über eine lange Lebensdauer mit minimalen Auswirkungen für die Umwelt bietet.







A NEW CHAPTER IS ABOUT TO BEGIN IN DELPHIA HISTORY, AND TRUSTED PARTNER SIMRAD YACHTING IS PROUD TO BE PART OF THE ADVENTURE.

Simrad Yachting create high performance marine electronics that can be counted on in any situation, this is why we are the brand of choice for a broad range of demanding customers. When out on the water, the gear you run could make all the difference, so we offer a comprehensive portfolio of precise and responsive technology for a truly integrated experience.

With our high-performance electronics, Simrad Yachting will get you there like no one else.

*EIN NEUES KAPITEL DER GESCHICHTE VON DELPHIA BEGINNT UND SIMRAD YACHTING, EIN ENGER PARTNER, IST STOLZ, TEIL DIESES ABENTEUERS ZU SEIN.*

*Simrad Yachting erzeugt Hochleistungs-Marineelektronik, auf die in jeder Situation Verlass ist. Daher sind wir Anbieter der ersten Wahl für eine breite Vielfalt von anspruchsvollen Kunden. Auf dem Wasser macht die Qualität der Ausrüstung einen wesentlichen Unterschied. Wir bieten ein umfassendes Sortiment von präziser und reaktionsschneller Technologie für eine vollintegrierte Erfahrung an.*

*Auf Hochleistungselektronik von Simrad Yachting können Sie sich hundertprozentig verlassen.*



*Unsere Partner*

OUR PARTNERS

*Unsere Marke*

# OUR BRAND



**DEALER NETWORK  
THROUGHOUT EUROPE**



**Delphia was created 30 years ago in an ideal cruising environment surrounded by lakes and an endless network of canals. With Groupe Beneteau's support it has enjoyed increased international presence, as well as industrial know-how and investment capacity for further growth. This has developed a real synergy of expertise, driving Delphia to take an active role in ecological transition and helping it to devise an innovative and sustainable strategy and product plan.**

**In the near future, Delphia's inland waterway boats will only have electric drives.**

*Delphia wurde vor 30 Jahren in einer idealen Umgebung zum Cruisen inmitten von Seen und einem schier endlosen Netz von Kanälen gegründet. Mit der Unterstützung von Groupe Beneteau konnte das Unternehmen internationale Präsenz gewinnen sowie Industrie-Know-how und Anlagekapital für weiteres Wachstum. Daraus entwickelte sich eine echte Synergie von Expertise, die Delphia eine aktive Rolle im ökologischen Wandel verschaffte und es dabei unterstützte, einen innovativen und nachhaltigen Strategie- und Produktplan zu entwickeln.*

*In naher Zukunft sind die Binnenboote von Delphia ausschließlich elektrisch angetrieben.*



# COLLECTION

*Modellsortiment*



SEDAN



FLY

## DELPHIA 12



SEDAN



FLYLOUNGE

## DELPHIA 11



SEDAN

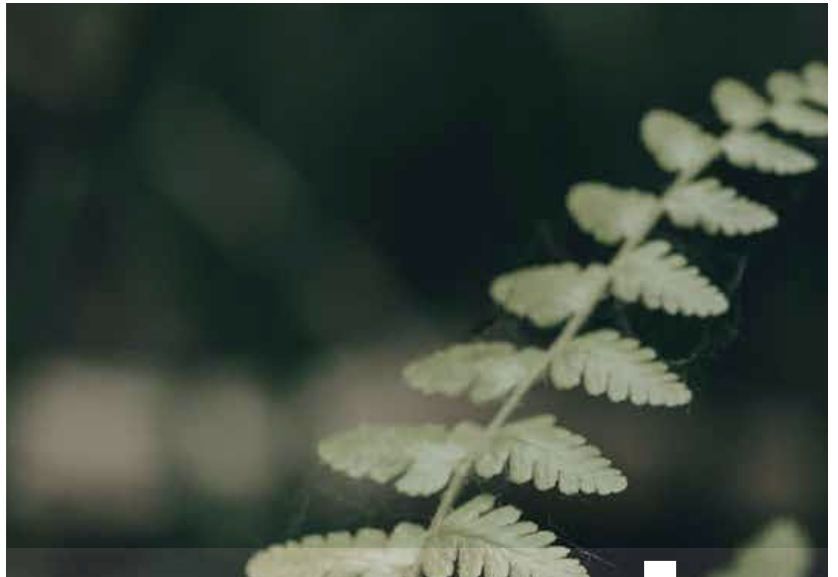


LOUNGE TOP



LOUNGE

## DELPHIA 10







Our boats are designed for you.  
Slow down in style and comfort.  
Retreat to the inland waterways in a  
sustainable way.  
Share a peaceful and mindful experience with  
the ones you love.

See our collection of boats ...

*Unsere Boote sind wie für Sie gemacht.  
Genießen Sie Entschleunigung in Stil und Komfort.  
Suchen Sie Ihren Rückzug auf Binnengewässern auf  
eine nachhaltige Weise.  
Teilen Sie eine friedliche und erfüllende Erfahrung  
mit Familie und Freunden.*

*Hier erfahren Sie mehr über unsere Modellpalette...*





# DELPHIA 12

Having a home on the water just took on a whole new meaning in the form of the new Delphia 12.

Choose between the elegance of the Sedan version or enjoy the FlyLounge version with your family and friends. Delphia 12's pure lines aren't only for style; they are the key for a spacious interior and for confidence behind the helm.

With easy manoeuvring and seafaring at your own pace, you will be thrilled to explore the waterways connecting picturesque villages and glamorous metropolitan cities, thanks to the effortless use of powerful thrusters, shallow water draft and bridge clearance.

*Ein Zuhause auf dem Wasser gewinnt eine ganz neue Bedeutung bei der neuen Delphia 12.*

*Entscheiden Sie sich für die Eleganz der Sedan-Version oder genießen Sie mit Familie und Freunden die FlyLounge-Version. Die puristischen Linien der Delphia 12 sind nicht nur eine Stilfrage. Sie bieten einen großzügigen Innenraum und Schutz am Steuerstand.*

*Einfaches Manövrieren und Navigieren im eigenen Tempo: Erkunden Sie Wasserwege zwischen pittoresken Dörfern und glamourösen Metropolen. Durch den bequemen Einsatz von leistungsfähigen Strahlrudern, einen geringen Tiefgang und eine niedrige Höhe für gefahrlose Brückendurchfahrten ist das alles kein Problem.*



SEDAN



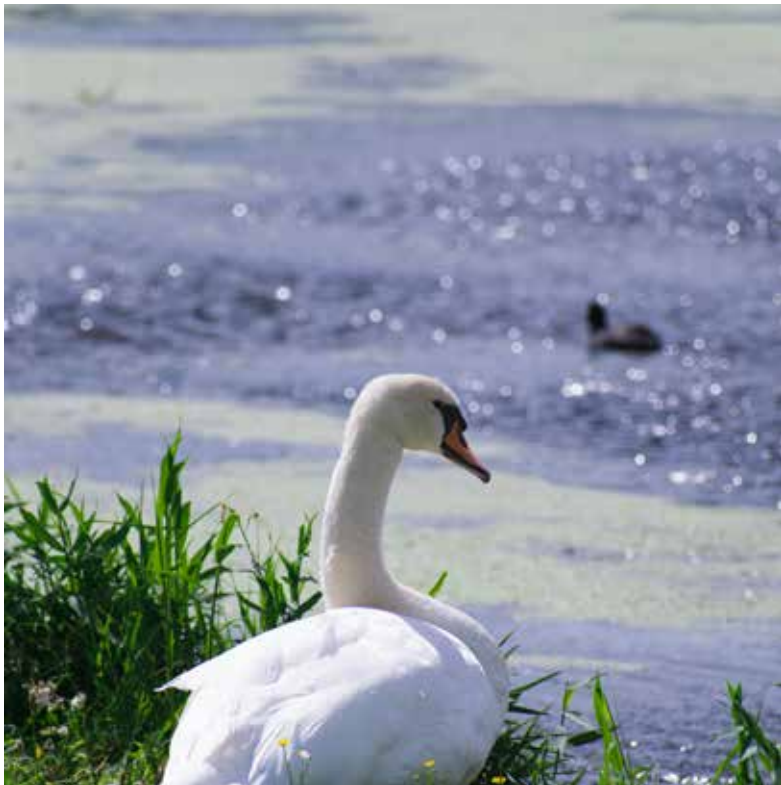
FLYLounge



SEDAN



	DELPHIA 12 SEDAN		DELPHIA 12 FLY	
LOA   Länge über alles	12,45 m	40'10"	12,45 m	40'10"
Hull length   Rumpflänge	12 m	39'4"	12 m	39'4"
Beam   Gesamtbreite	4,26 m	13'12"	4,26 m	13'12"
Draft   Max. Tiefang	0,84 m	2'9"	0,84 m	2'9"
Displacement   Verdrängung	8 500 kg	18 739 lbs	8 750 kg	19 290 lbs
Engine (min)   Motor (mindest)	57 HP	shaft drive	57 HP	shaft drive
Engine (max)   Motor (max)	2 x 110 HP	shaft drive	2 x 110 HP	shaft drive
Fuel tank   Kraftstofftank (max.)	300 l	65 gal.UK	300 l	65 gal.UK
Water tank   Wassertank (max.)	200 l	43 gal.UK	200 l	43 gal.UK
Black & grey water tank   Fäkalien- und Grauwasertank	250 l & 150 l	55 & 33 gal.UK	250 l & 150 l	55 & 33 gal.UK
Airdraft   Höhe ab Wasserlinie	2,65 m	8'8"	3,63 m	11'11"
Cabins   Kabinen	STANDARD min 2 cabin, 2 heads	OPTION max 2 cabin, 2 heads	STANDARD min 2 cabin, 2 heads	OPTION max 2 cabin, 2 heads
CE-category   CE-Kategorie	B – 8 people C – 12 people			



TOP VIEW



FLYLOUNGE TOP VIEW

1. Helm station
2. Dining area
3. Aft sunpad with storage
4. Wetbar



2 CABINS - 2 HEADS

1. L shape cockpit bench
2. Side gate
3. Side door at helm
4. Guest's cabin
5. Owner's cabin



**Elegant &  
sophisticated**

*Elegant und  
durchdacht*



**Easy  
to handle**

*Einfach  
im Handling*



**Safe &  
comfortable**

*Sicher und  
komfortabel*







DELPHIA 12



# DELPHIA 11

The new Delphia 11 would best be described as *"distinctive style meets advanced simplicity"*. She impresses with special care given to onboard well-being thanks to reducing the number of stairs throughout a boat, creating connected social spaces, which we, at Delphia, call lounges.

Yes, lounges... With minimal bow rise and peaceful voyages, you and your loved ones are here to relax and Delphia 11's lounges offer the ultimate interaction opportunity. Parents can enjoy the lounge area in the cockpit while teenagers can have their own space on the bow

lounge area. There is enough for everyone! An absolute favourite among guests on the Delphia 11 is the FlyLounge version which puts the emphasis on providing sufficient lounging area for everybody while making sure that nobody is left behind on the main deck.

Both FlyLounge and Sedan versions are unique and offer very versatile interior spaces. The Delphia 11 can put the emphasis on larger living areas by opting for a two-person suite with an office; or focus on more sleeping amenities by choosing the three-cabin layout that can host up to ten people.



*Die neue Delphia 11 lässt sich am besten mit markantem Stil und Einfachheit auf hohem Niveau beschreiben. Sie beeindruckt durch die besondere Sorgfalt, die beim Komfort an Bord angewendet wurde. Es wurde besonders auf Barrierefreiheit geachtet und das Verbinden von Aufenthaltsräumen schafft Lounges.*

*Die Lounges sind ideal, um mit Familie und Freunden zu entspannen, und der geringe Buganstieg gewährleistet geruhssames Reisen. Die Lounges der Delphia 11 sind aber auch perfekte Orte der Geselligkeit. Eltern können den Loungebereich im Cockpit genießen, während Teenager ihren eigenen*



*Bereich im Loungebereich am Bug haben. Es ist genug Platz für alle da! Absoluter Favorit bei Passagieren ist das FlyLounge-Modell der Delphia 11, das ausreichend Loungefläche für jeden bietet. Niemand muss allein auf dem Hauptdeck bleiben.*

*Sowohl FlyLounge- als auch Sedan-Modell sind einzigartig und bieten sehr vielseitige Innenräume. Die Delphia 11 bietet noch großzügigere Aufenthaltsräume, wenn Sie sich für die Zweipersonen-Suite mit Büro entscheiden. Zusätzliche Schlafplätze ermöglicht das Layout mit drei Kabinen, das Platz für bis zu zehn Personen bietet.*

	DELPHIA 11 SEDAN		DELPHIA 11 FLYLOUNGE	
LOA   <i>Länge über alles</i>	10,77 m	35'4"	10,77 m	35'4"
Hull length   <i>Rumpflänge</i>	9,99 m	32'9"	9,99 m	32'9"
Beam   <i>Gesamtbreite</i>	3,85 m	12'8"	3,85 m	12'8"
Draft   <i>Max. Tiefang</i>	0,8 m	2'7"	0,8 m	2'7"
Displacement   <i>Verdrängung</i>	6 815 kg	15 024 lbs	7 314 kg	16 124 lbs
Diesel engine (min)   <i>Motor (mindest)</i>	57 HP	shaft drive	57 HP	shaft drive
Diesel engine (max)   <i>Motor (max)</i>	150 HP	shaft drive	150 HP	shaft drive
Electric engine (min)   <i>Elektromotor (mindest)</i>	80HP/55,10kW incl. 40kWh battery pack			
Electric engine (min)   <i>Elektromotor (max)</i>	80HP/55,10kW incl. 80kWh battery pack			
Fuel tank   <i>Kraftstofftank (max.)</i>	400 l	88 gal.UK	400 l	88 gal.UK
Water tank   <i>Wassertank (max.)</i>	380 l	83 gal.UK	380 l	83 gal.UK
Black & grey water tank   <i>Fäkalien- und Grauwassertank</i>	170 l & 170 l	37 & 37 gal.UK	170 l & 170 l	37 & 37 gal.UK
Airdraft   <i>Höhe ab Wasserlinie</i>	2,75 m	9'	2,95 m	9'8"
Cabins   <i>Kabinen</i>	STANDARD min 1 cabin, 1 head	OPTION max 3 cabin, 2 heads	STANDARD min 1 cabin, 1 head	OPTION max 3 cabin, 2 heads
CE-category   <i>CE-Kategorie</i>	B – 10 people C – 14 people D – 14 people			
Designer   <i>Designer</i>	Tony Castro Yacht Design			



SEDAN



FLYLOUNGE



SEDAN - TOP VIEW

1. 6 solar panels      2. Bow lounge area



FLYLOUNGE - TOP VIEW

1. Fixed backrests  
2. Folding backrests with air draft 295 cm      3. Helm station, Windshield, Front sunpad



MAIN DECK

1. Storage locker      6. Skylight  
2. Gas bottle storage      7. Side deck (35cm)  
3. Liferaft locker      8. Transom galley  
4. Side gate      9. U-shape cockpit bench with storage  
5. Bow lounge area



2 CABINS - 2 HEADS



1 CABIN - 1 HEAD



3 CABINS - 2 HEADS



**Spacious &  
functional lounge  
areas with  
extensive  
living space**

*Geräumige und  
funktionale  
Loungebereiche mit  
großzügigem  
Raumangebot*



**Vast lower  
accommodations  
thanks to an  
optimization of  
interior spaces**

*Großzügige Räume  
unter Deck durch  
eine Optimierung der  
Innengestaltung*



**Onboard safety  
and easy handling**

*Sicherheit an Bord und  
einfaches Handling*



**Elegant & modern  
design**

*Elegantes und  
modernes Design*







## DELPHIA 11



# DELPHIA 10

There are no better memories than exploring new horizons and sharing special moments with loved ones on the Delphia 10. She is the latest member in Delphia's range, and you should better be prepared to be swayed...

Her innovative concept and features are there to wake up the explorer in you.

Despite being the most compact design in the range, the Delphia 10 is by far the most intriguing. She offers a Lounge version with a fully open cockpit that can accommodate vast seating arrangements. The traditional Sedan version

boasts an exceptionally efficient use of interior spaces. In addition to these two designs, the Delphia 10 offers something unseen before in the market: a LoungeTop version.

The LoungeTop compiles the best of the Lounge and the Sedan versions, offering superb protection against the elements thanks to a large roof which can optionally be covered with solar panels, allowing you to run your onboard appliances 24/7/365. It hands out the experience of being on an open boat with a fully functional lower deck for overnight stays.



*Das Erkunden neuer Horizonte und das Teilen von besonderen Momenten mit Familie und Freunden auf einer Delphia 10: Etwas besseres kann einem nicht passieren. Sie ist das neueste Modell in der Delphia-Modellpalette: Sie werden schlicht begeistert sein.*

*Innovatives Konzept und innovative Ausstattungsmerkmale werden den Entdecker in Ihnen wachrufen. Die Delphia 10 bietet das kompakteste Design in der Modellpalette, das aber absolut überzeugt. Sie ist in einer Lounge-Version mit einem vollkommen offenen Cockpit erhältlich, das großzügigen Sitzplatz bietet.*



*Die herkömmliche Sedan-Version zeichnet sich durch eine besonders effiziente Nutzung der Innenräume aus. Zusätzlich zu diesen zwei Designvarianten ist die Delphia 10 in einer LoungeTop-Version erhältlich, einem absoluten Novum auf dem Markt.*

*Die LoungeTop-Version vereint die besten Merkmale von Lounge- und Sedan-Version und bietet optimalen Schutz vor den Elementen durch ein großes Dach. Dieses kann optional mit Solarpaneelen ausgestattet werden, die ein Betrieb der Bordtechnik rund um die Uhr ermöglichen. Diese Version stellt ein offenes Boot dar, das vollwertigen Raum unter Deck zum Übernachten bietet.*

	DELPHIA 10 SEDAN		DELPHIA 10 LOUNGETOP		DELPHIA 10 LOUNGE	
LOA   <i>Länge über alles</i>	9,78 m	32'1"	9,78 m	32'1"	9,78 m	32'1"
Hull length   <i>Rumpflänge</i>	8,96 m	29'5"	8,96 m	29'5"	8,96 m	29'5"
Beam   <i>Gesamtbreite</i>	3,49 m	11'45"	3,49 m	11'45"	3,49 m	11'45"
Draft   <i>Max. Tiefang</i>	0,8 m	2'7"	0,8 m	2'7"	0,8 m	2'7"
Displacement   <i>Verdrängung</i>	6 269 kg	13 820 lbs	5 592 kg	12 328 lbs	5 192 kg	11 446 lbs
Engine (min)   <i>Motor (mindest)</i>	40 HP	shaft drive	40 HP	shaft drive	40 HP	shaft drive
Engine (max)   <i>Motor (max)</i>	110 HP	shaft drive	110 HP	shaft drive	110 HP	shaft drive
Electric motor (min)   <i>Elektromotor (mindest)</i>	40 HP/29,80kW					
Electric motor (min)   <i>Elektromotor (max)</i>	80 HP/55,10kW					
Fuel tank   <i>Kraftstofftank (max.)</i>	400 l	88 gal.UK	400 l	88 gal.UK	400 l	88 gal.UK
Water tank   <i>Wassertank (max.)</i>	380 l	83 gal.UK	380 l	83 gal.UK	380 l	83 gal.UK
Black & grey water tank   <i>Fäkalien- und Grauwassertank</i>	170 l & 170 l	37 gal.UK	170 l & 170 l	37 gal.UK	170 l & 170 l	37 gal.UK
Airdraft   <i>Höhe ab Wasserlinie</i>	2,55 m	8'4"	2,55 m	8'4"	1,40 m	4'7"
Cabins   <i>Kabinen</i>			STANDARD min 1 cabin, 1 head	OPTION max 2 cabins, 1 head		
CE-category   <i>CE-Kategorie</i>			C – 8 people D – 10 people			
Designer   <i>Designer</i>	VRIPACK					



SEDAN



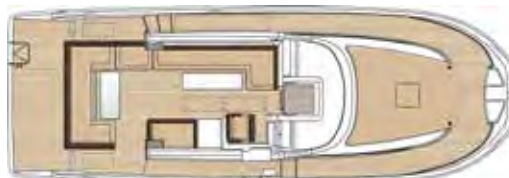
LOUNGETOP



LOUNGE



SEDAN DECK



LOUNGE & LOUNGETOP DECK



1 CABIN - 1 HEAD



2 CABINS - 1 HEAD



## Welcoming lounge with a fully open cockpit

*Einladende Lounge mit  
einem vollständig offenen  
Cockpit*



## Protective lounge with a large roof that can be covered with optional solar panels

*Schützende Lounge mit  
einem großen Dach, das mit  
optionalen Solarpaneelen  
abgedeckt werden kann*



## Convenience with e-bike friendly storage with included charging point allowing to explore the environment on two wheels

*Komfort mit einem  
Stauraum für E-Bikes mit  
integrierter Ladestation  
zum Erkunden der  
Umgebung auf zwei Rädern*





DELPHIA 10











[www.delphiayachts.com](http://www.delphiayachts.com)

